

**应用**

控制阀隔离  
主蒸汽隔离  
给水加热器隔离  
锅炉给水泵隔离  
省煤器隔离  
底灰隔离  
隔离应用

**端部连接**

按照用户要求

**尺寸**

1/2 至 42 英寸  
可根据请求提供更大尺寸

为用户应用需求制定阀门尺寸

**特点****直通口径流道**

- 密封面不受高压蒸汽的恶劣影响
- 大大减小了压降
- 允许更高的 Cv 值
- 更大口径尺寸可用

**双向密封**

- 浮动球设计

**阀球和阀座**

- 100% 密封接触面配对研磨
- 确保完全关闭
- 防腐蚀
- 在开/关位置保护阀座免受流体冲刷
- 阀座可现场更换

**锻造阀体**

- 设计承受的最高温度为 1652°F / 900°C
- 最大压力为 30,000 psig

**内阀杆密封**

- 提供轴承和压力阀杆密封的可靠组合

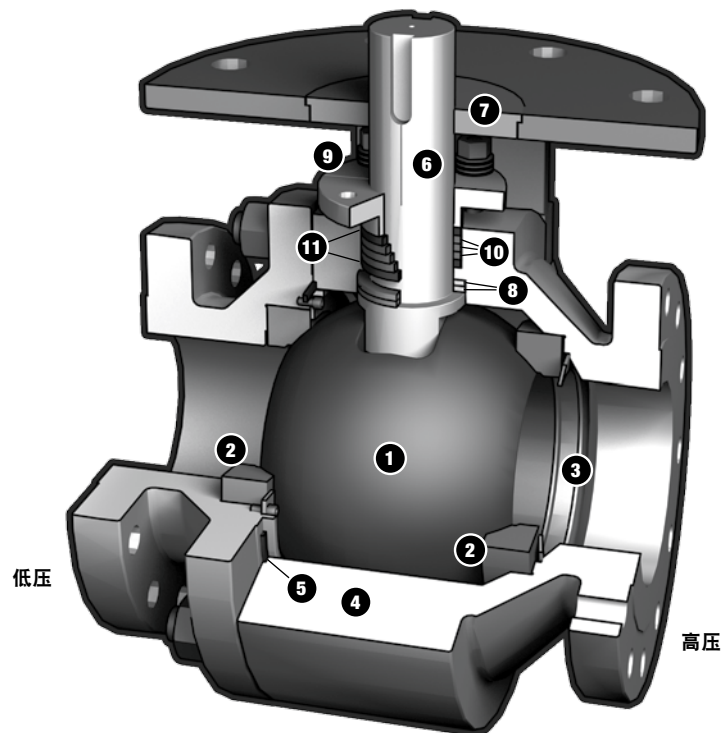
**阀座弹簧**

- 受助于管线压力, 提供阀球和阀座之间的持续密封推力, 从而维持密封

**材料清单**

项目 编号	说明	材质
1	阀球	410SS / CC 涂层
2	阀座	410SS / CC 涂层
3	阀座弹簧	Inconel 718
4	阀体	A182 F22 A105 A182 F91
5	阀体垫片	Inconel 600 石墨填充或 Inconel 718 / 镀金
6	阀杆	17-4PH SS 或 A638 GR660
7	阀杆衬套	铸铁涂层
8	内部阀杆密封	410SS / CC 涂层
9	压盖法兰	316SS / 钼合金涂层
10	阀杆填料	膨胀石墨
11	防挤压环	石墨编纤 (含 Inconel 缠绕丝)

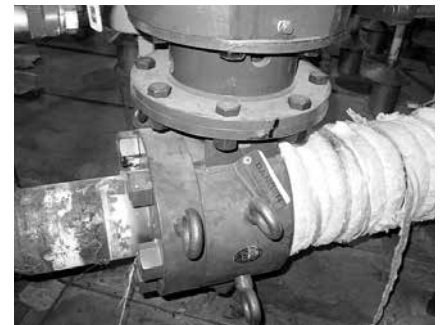
SS = 不锈钢  
CC = 碳化铬



口径尺寸 <sup>1</sup> (英寸)							
NPS	磅级						
	150	300 – 600	600	900	1500	2500	4500 <sup>2</sup>
1/2	0.63 <sup>3</sup>	0.63 <sup>3</sup>	0.63 <sup>3</sup>	0.63 <sup>3</sup>	0.63 <sup>3</sup>	0.63 <sup>3</sup>	0.63
3/4	0.63 <sup>4</sup>	0.63 <sup>4</sup>	0.63 <sup>4</sup>	0.63 <sup>4</sup>	0.63 <sup>4</sup>	0.63 <sup>3</sup>	0.63
1	1.00	1.00	1.00	0.63 <sup>4</sup>	0.63 <sup>4</sup>	0.63 <sup>4</sup>	0.63
1-1/2	1.30 <sup>4</sup>	1.30 <sup>4</sup>	1.30 <sup>4</sup>	1.30 <sup>4</sup>	1.30 <sup>4</sup>	1.00 <sup>4</sup>	1.00
2	2.00	2.00	2.00	1.87	1.87	1.30 <sup>4</sup>	1.30
3	3.00	3.00	3.00	2.87	2.75	2.25	注 2
4	4.00	4.00	4.00	3.87	3.62	2.87	注 2
6	6.00	6.00	6.00	5.75	5.37	4.37	注 2
8	8.00	8.00	7.87	7.50	7.00	5.75	注 2
10	10.00	10.00	9.75	9.37	8.75	7.25	注 2
12	12.00	12.00	11.75	11.12	10.37	8.62	注 2
14	13.25	13.25	12.87	12.25	11.37	9.50	注 2
16	15.25	15.25	14.75	14.00	13.00	10.87	注 2

口径尺寸 <sup>1</sup> (毫米)							
公称直径	磅级						
	150	300	600	900	1500	2500	4500 <sup>2</sup>
15	16.0 <sup>3</sup>	16.0 <sup>3</sup>	16.0 <sup>3</sup>	16.0 <sup>3</sup>	16.0 <sup>3</sup>	16.0 <sup>3</sup>	16.0
20	16.0 <sup>4</sup>	16.0 <sup>4</sup>	16.0 <sup>4</sup>	16.0 <sup>4</sup>	16.0 <sup>4</sup>	16.0 <sup>3</sup>	16.0
25	25.4	25.4	25.4	16.0 <sup>4</sup>	16.0 <sup>4</sup>	16.0 <sup>4</sup>	16.0
40	33.0 <sup>4</sup>	33.0 <sup>4</sup>	33.0 <sup>4</sup>	33.0 <sup>4</sup>	33.0 <sup>4</sup>	28.4 <sup>4</sup>	28.4
50	50.8	50.8	50.8	47.5	47.5	33.0 <sup>4</sup>	33.0
80	76.2	76.2	76.2	72.9	69.9	57.2	注 2
100	101.6	101.6	101.6	98.3	91.9	72.9	注 2
150	152.4	152.4	152.4	146.1	136.4	111.0	注 2
200	203.2	203.2	199.9	190.5	177.8	146.1	注 2
250	254.0	254.0	247.7	238.0	222.3	184.2	注 2
300	304.8	304.8	298.5	282.4	263.4	218.9	注 2
350	336.6	336.6	326.9	311.2	288.8	241.3	注 2
400	387.4	387.4	374.7	355.6	330.2	276.1	注 2

Cv 值 – 口径 <sup>1</sup>							
阀门尺寸 (英寸)	磅级						
	150	300	600	900	1500	2500	4500 <sup>5</sup>
1/2	26	26	26	26	26	20	6
3/4	62	62	62	52	52	33	19
1	114	114	114	85	85	62	38
1-1/2	271	271	271	223	223	145	140
2	498	498	498	432	432	271	271
3	1176	1176	1176	1071	978	640	注 2
4	2159	2159	2159	2014	1749	1071	注 2
6	5076	5076	5076	4641	4019	2603	注 2
8	9300	9300	8985	8120	7023	4641	注 2
10	14866	14866	14096	12966	11289	7561	注 2
12	21800	21800	20857	18579	16045	10881	注 2
14	28838	28838	25249	22764	19466	13347	注 2
16	36041	36041	33608	30124	25787	17712	注 2



C-Series 阀门可实现对快速角行程转动以及绝对关闭的迅速操作, 因而被选用于客户的锅炉冲洗系统。这些照片在常规维护关闭时拍摄, 部分绝热材料被移除。

有关缩径阀门 Cv 值的计算, 请联系 MOGAS 技术部门。

<sup>1</sup> 对于更大的尺寸或未提到的阀门, 请联系 MOGAS 工程部门。

<sup>2</sup> 根据客户不同的应用工况要求特制所需要的阀门。

<sup>3</sup> 口径大于 ASME B16.34 附录 A。

<sup>4</sup> 口径小于 ASME B16.34 附录 A。

<sup>5</sup> ASME 4500 磅级的 Cv 值信息基于管道表的内径, 而其它阀门则基于 ASME 16.34。